

RAPPORT D'ACTIVITÉ

2025

JANVIER À DÉCEMBRE 2024

VRAC

VERS UN RESEAU D'ACHAT EN COMMUN

Métropole NANTES

SYNTHESE

VRAC, UNE ASSOCIATION ACTRICE

DE L'ACCESSIBILITÉ ALIMENTAIRE

DES SOLIDARITÉS

DE L'ENGAGEMENT CITOYEN

DES TERRITOIRES

DE L'INNOVATION

DE L'ECONOMIE SOCIALE

ET SOLIDAIRE

DU DROIT A L'ALIMENTATION

UNE ANNEE 2025 MARQUEE PAR :

LE LANCEMENT DE LA CCA

Après 2 ans de travail avec partenaires professionnel.e.s et habitant.e.s, **la caisse commune de l'alimentation voit le jour** concrètement.

LA TRIPLE TARIFICATION

Né fin 2023 d'une convention entre VRAC France et le Ministère du travail, de la santé, des solidarités et des Familles **les produits à Vrac Nantes ne sont plus proposés à prix coutants mais par une tarification différenciée :**

- -10% pour les habitants du parc social
- -50% pour des personnes en fragilité
- +10% pour des publics solidaires

Bilan 2025 des groupements d'achat



3002 commandes
traitées

2545 commandes en 2024



plus de 33,4 tonnes
de marchandises

25 tonnes en 2024



118 670€ de chiffre
de vente

95 000€ en 2024



170 000€ de
marchandises à prix
coutants écoulés hors
remise (prix d'achat)



**64 épiceries
organisées**



**686 FOYERS
adhérents**

40% TARIF JAUNE : -10%

51,5% TARIF VERT : -50%

8,5% TARIF ORANGE : +10%



**336 commandes
mensuelles
en moyenne**

dont en moyenne

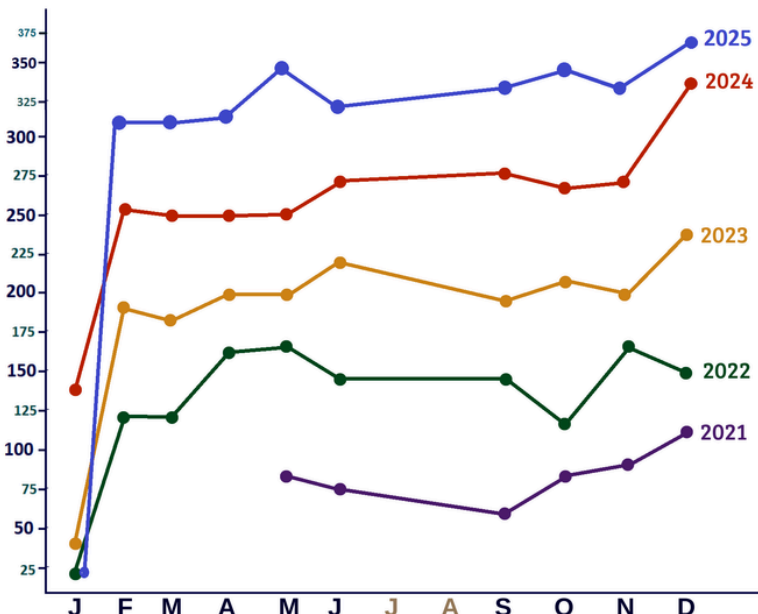
34% de commandes -10%

60% de commandes -50%

Récapitulatif par quartiers et par tarification

| | ADHESIONS | | | | COMMANDES et VENTES | | | | | |
|----------------|------------|------------|--------------|-------------|---------------------|------------------|-----------------|-----------------|-----------------|-----------------|
| | Total | -10% | -50% | 10% | Commandes | Vente | -10% | -50% | 10% | Hygiène |
| Le Breil | 75 | 44% | 50% | 6% | 311 | 12 438 € | 4 281 € | 5 615 € | 998 € | 1 554 € |
| Saint Herblain | 109 | 39% | 49% | 12% | 473 | 17 291 € | 4 937 € | 7 566 € | 1 989 € | 2 799 € |
| Dervallières | 73 | 36% | 54% | 10% | 301 | 13 696 € | 4 579 € | 5 463 € | 1 821 € | 1 833 € |
| Bellevue | 120 | 39% | 55% | 6% | 556 | 23 803 € | 5 947 € | 13 778 € | 1 390 € | 2 688 € |
| Bottière | 112 | 47% | 42% | 11% | 487 | 19 550 € | 7 314 € | 5 954 € | 3 938 € | 2 344 € |
| Orvault | 67 | 44% | 49% | 7% | 247 | 7 291 € | 1 797 € | 3 303 € | 1 285 € | 906 € |
| Malakoff | 130 | 31% | 61% | 8% | 627 | 24 601 € | 5 034 € | 15 400 € | 545 € | 3 621 € |
| TOTAL | 686 | 40% | 51,5% | 8,5% | 3002 | 118 670 € | 33 889 € | 57 079 € | 11 966 € | 15 745 € |
| | | | | | | | 29% | 48% | 10% | 13% |

Evolution du nombre de commandes



**28
heures**

C'est le temps de travail cumulé moyen que nécessite la mise en oeuvre d'une épicerie mensuelle : commandes producteurs, préparation, traçabilité, gestion des commandes, transports, gestion des déchets, comptabilité, nettoyage...

**256
heures**

A raison d'une permanence et par mois, 252 heures de temps de travail ont été passées pour assurer une présence et un lien direct avec les adhérent.e.s sur les 7 quartiers de la métropole nantaise.

VENTE DE PRODUITS

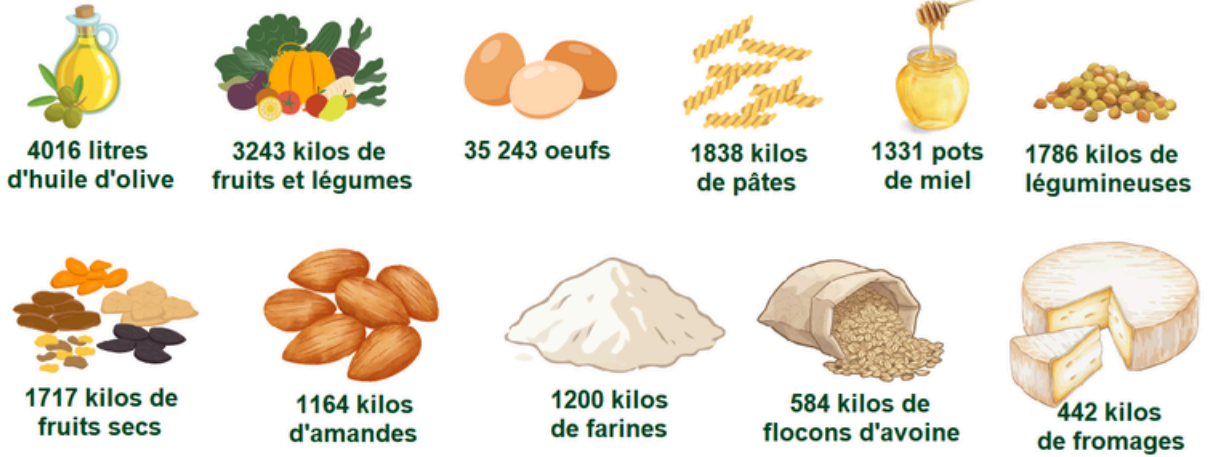
74
produits
différents
proposés



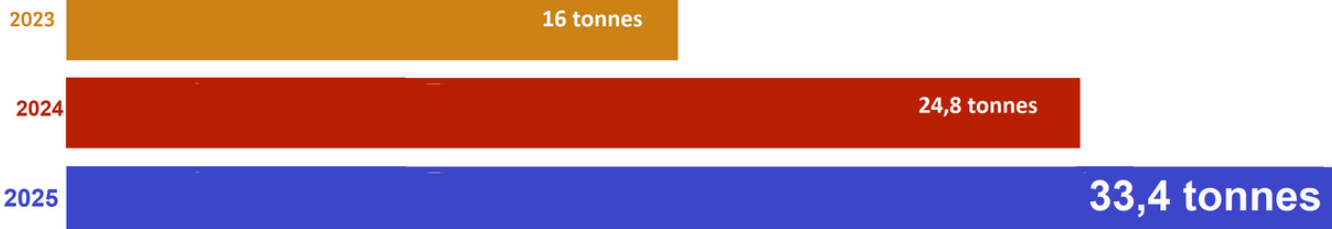
72%
proposés
en Vrac



90%
label de
qualité (bio,
écocert)



Evolution de volume de marchandises



IMPACTS DE LA TRIPLE TARIFICATION



diversité des adhérent.e.s dont situation de précarité



Augmentation des commandes et du volume de denrées



logistique, préparation, transport, stockage



accueil et convivialité en épiceries



limitations (enveloppe financière, quantité...)



Environ 52 000€ compensés par le FMMPT

ADAPTATIONS POUR LA TRIPLE TARIFICATION



Prestation extérieure sur logistique



Limitation des quantités commandables



Evolution du catalogue pour des produits éligibles



nouvelle charte adhérent.e et bénévole



limitation de nouvelles adhésions



répartition de l'enveloppe entre produits et ingénierie



BENEVOLAT

117
personnes

et des jeunes de "Plan Job"

et des salarié.e.s de l'UMR

ANIMATION SENSIBILISATION

31
événements

31 événements liés au programme d'animation sensibilisation ont été organisés durant l'année 2025

88
cuisinier.e.s

88 adhérent.e.s ont cuisinés pour d'autres habitant.e.s durant l'année 2024, lors des tablées, des ateliers cuisines, du concours...

566
personnes

711 personnes ont participé aux temps d'animation organisés par VRAC tout au long de l'année 2024

441
Repas

441 repas proposés gratuitement aux adhérent.e.s et habitant.e.s lors de ces différents événements

RECAPITULATIF 2025 - PROGRAMME ANIMATION SENSIBILISATION



9 Ateliers
cuisine



8 sorties
ferme



5 dégustations



3 Tableés de
VRAC



2 temps de
formation



1 concours de
cuisine

CAISSE COMMUNE DE L'ALIMENTATION



61 foyers participants



166 personnes
au total



47% de cotisations



74% sous cotisants
26% sur cotisants

LA COTISATION



UNE PARTICIPATION DES
EXPÉRIMENTATEURS.TRICES BASÉE
SUR LE RESTE À VIVRE PAR
PERSONNE

L'ALLOCATION EN MONEKO



100€ POUR LA PREMIÈRE PERSONNE
+ 50€ PAR PERSONNE SUPPLÉMENTAIRE
CHAQUE MOIS

LA GRILLE DE CONVENTIONNEMENT



ACCESSIBILITÉ



QUALITÉ



ENGAGEMENTS



16 lieux
conventionnés

8 producteurs.trices
2 épiceries généralistes
1 magasin spécialisée
1 moyenne surface
3 épiceries associatives
1 restaurant social

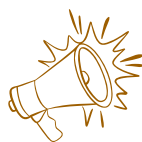
2025, C'EST AUSSI...



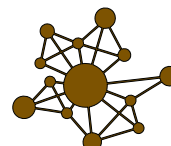
l'organisation du
quatrième concours de
cuisine de VRAC



la participation de VRAC
Nantes aux groupes de travail,
événements et festivités sur
les quartiers



contributions du conseil
d'administration pour les
municipales



Des liens forts avec les
23 autres assos VRAC
en France



La mise en place pour
les salarié.e.s du congé
menstruel